

## GIORNATA MONDIALE DEL RENE

In Italia vivono più di 5 milioni di persone che non sanno di essere affette da una malattia renale. Cosa devono fare per scoprirlo?

### CHECK-UP DELLE MALATTIE RENALI

① Misurare la pressione arteriosa



② Esame dell'urina

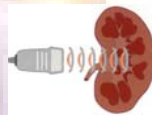


③ Dosaggio della creatinina

nel sangue nei soggetti a rischio



④ Eventuale ecografia renale



### SUGGERIMENTI

- Se il check-up risulta **positivo**, d'accordo con il medico di Medicina Generale, consultare lo specialista Nefrologo

## GIORNATA MONDIALE DEL RENE

Quali sono i segni e sintomi iniziali di una **malattia renale**:

- Necessità di urinare durante la notte (nicturia)
- Ipertensione arteriosa
- Sangue o proteine nelle urine
- Senso di stanchezza

Quali sono i segni e sintomi della **malattia renale cronica avanzata**:

- Insonnia
- Pallore
- Nausea, vomito
- Gonfiore alle gambe, caviglie, volto, mani
- Perdita di appetito
- Prurito
- Ipertensione arteriosa

Chi sono i **soggetti a rischio**:

- Adulti >60 anni
- Ipertesi
- Diabetici e obesi
- Familiarità per malattie renali
- Abuso di farmaci anti-infiammatori